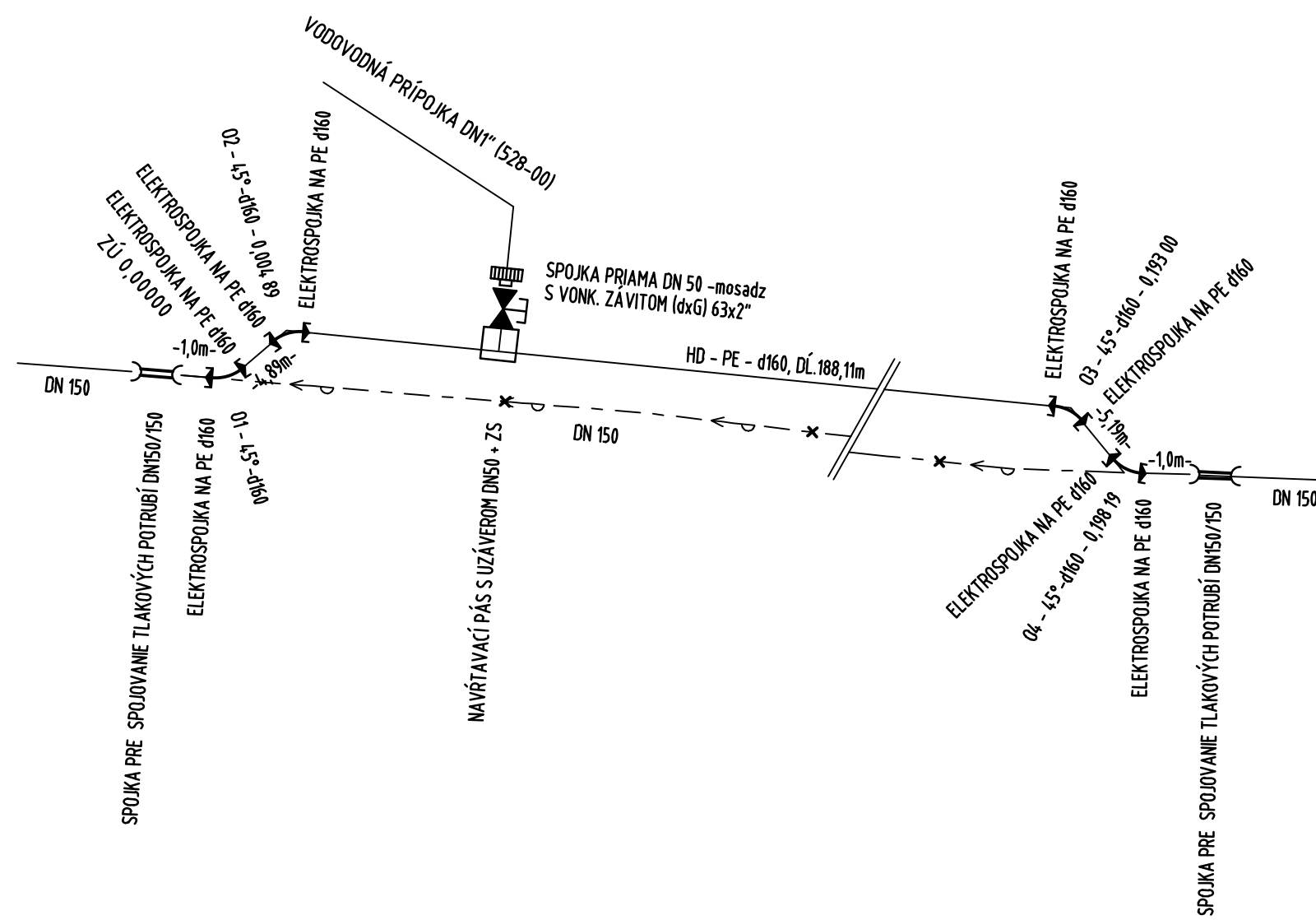


527-00 PRELOŽKA ZÁSOBNÉHO VODOVODU DN150 – PVC V km 1,544
SCHÉMA KLADENIA POTRUBIA

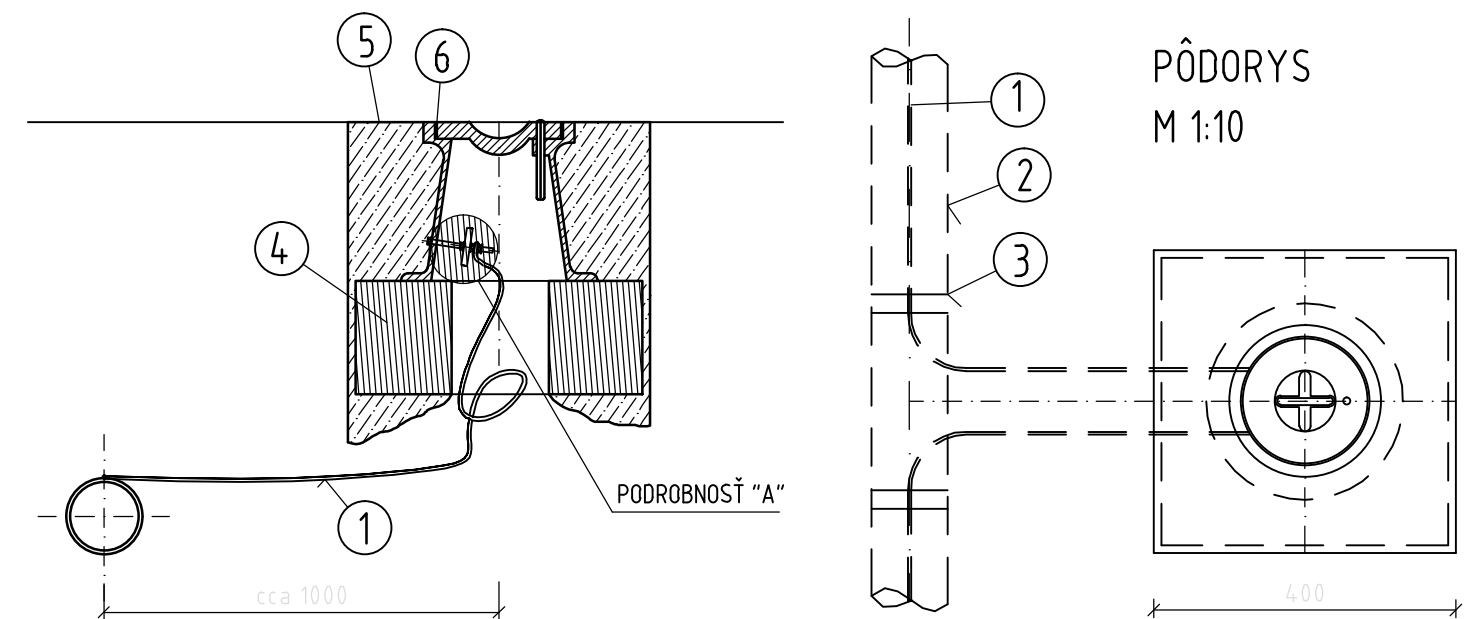


VÝPIS POTRUBIA, TVAROVIEK A ARMATÚR

MAT.	POPIS	OZNAČENIE	DN/d	POČET (ks) DĹŽKA (m)	POZNÁMKA
PE-HD	TLAKOVÉ RÚRY HD-PE d160x14,6 PE100, SDR 17 - PN16	-	d160	199m	
	OBLÚK 45° - d160	0	d160	4 ks	NA TRASE
	ELEKTROSPJOJKA NA PE d160/DN8150 (POČET VYPOČÍTANÝ PRE RÚRY DĹ 6,0m)		d160	41 ks	
OSTATNÉ	TLAKOVÁ SPOJKA - DN150/150		150/150	2 ks	
	NAVŔTACÍ PÁS PN16 NA POTRUBIE DN150 s guľovým uzáverom s vnútorným závitom G2"		d160/2"	1 ks	PŘÍPOJKA
	POKLAP UZÁVEROVÝ			1 ks	PŘÍPOJKA
	VYHLADÁVACÍ VODIČ AYKY 2x4mm2			205m	
	ZS - ZEMNÁ SÚPRAVA UZÁVEROVÁ - Rd 1,5 m			1 ks	

POZNÁMKA:
VŠETKY POTRUBIA Z HD-PE POUŽITÉ NA TRASE VODOVODU BUDÚ SPÁJANÉ ZVAROVANÍM - ELEKTROSPÔJKAMI.
JEDNÁ SA O TUHÝ SPOJ ISTENÝ PROTI POZDĹŽNEMU POSUNU.
POTRUBIE SPÁJANÉ ZVAROVANÍM POSOBÍ HOMOGENNE A VŠETKY SILY, KTORÉ VZNIKAJÚ V POTRUBÍ SÚ CEZ TIETO SPOJE
ODVEDENÉ DO PODY V OKOLÍ POTRUBIA.
Z DOVODU POUŽITIA ELEKTROSPÔJOK NI JE POTREBNÉ ZABEZPEČIŤ LOMY POTRUBIA NA TRASE VODOVODU BETÓNOVÝMI BLOKMI

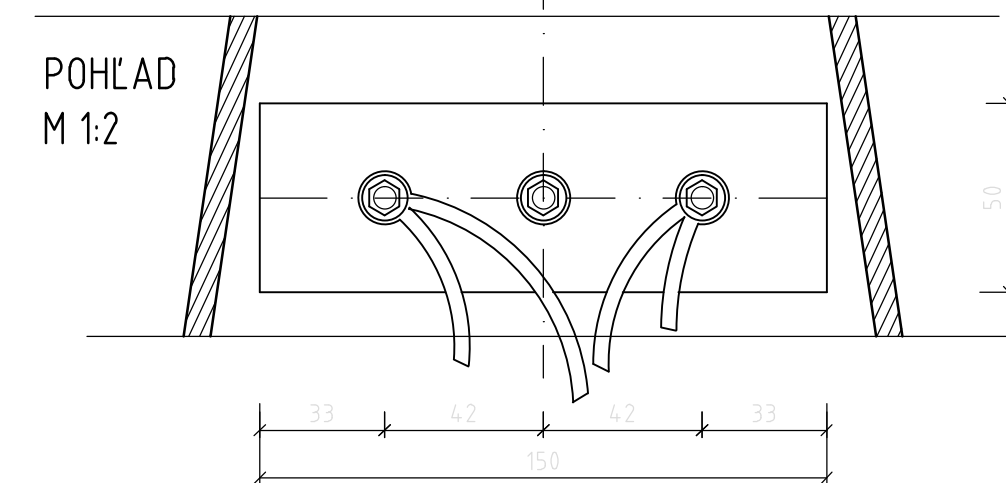
NAPÁJACÍ VÝVOD V ZEMI



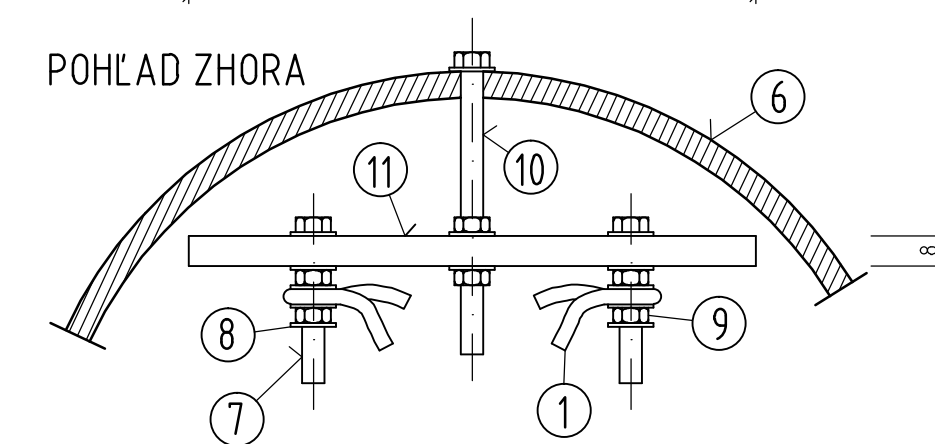
ČÍS.	NÁZOV	STN	k
1	VODIČ AY 6mm ²		
2	VODOVODNÁ RÚRA HD-PE		
3	SAMOLEPIACA PÁSKA		
4	TEHLA PRIEČNE DIEROVANÁ	72 2611	4
5	BETÓN. PÁTKA 40x40x35cm	C/8/10	
6	POKLAP UZÁVEROVÝ	13 6581	1

čís.	NÁZOV	STN
7	MOSADZ. SKRUTKA M 6x40	02 1103
8	MOSADZ. PODLOŽKA M6	02 1701
9	MOSADZ. MATICA M6	02 14.01
10	MOSADZ. SKRUTKA M6x75	02 1103
11	IZOL. DOSKA(TEXGUMOID 150x50x8)	

PODROBNOST "A"



POHL'AD ZHORA




OBJEDNÁVATEL



NÁRODNÁ DIAĽNIČNÁ SPOLOČNOSŤ

DOKUMENTÁCIA NA REALIZÁCIU STAVBY
527-00

ZÁKAZKA DIAĽNIČNÝ PRIVÁDZAČ LIETAVSKÁ LÚČKA - ŽILINA I. ETAPA km 0,0 - 3,8			
ČASŤ STAVBY 527-00 PRELOŽKA ZÁSOBNEHO VODOVODU DN 150-PVC V km 1,544		MILETIČOVA 21, P.O. BOX 36 820 05 BRATISLAVA 25 TEL. : 02/5057 4703, FAX. : 02/5057 47	
PRÍLOHA SCHÉMA KLADENIA POTRUBIA		STUPEŇ DRS	ČÍSLO ZÁKAZKY 1347/1230
OBJEDNÁVATEĽ NÁRODNÁ DIAĽNIČNÁ SPOLOČNOSŤ, a.s.		OKRES ŽILINA	
HLAVNÝ INŽ. PROJ. Ing. Ondrej KUPČO <i>Kupčo</i>	TECH. KONTROLA Ing. Eva VOLLEKOVÁ <i>Volleková</i>	SÚRADNICOVÝ SYSTÉM JTSK	
ZODP. PROJ. Ing. Karol HLAVÁČ <i>Hlaváč</i>	VYPRACOVAL Ing. Karol HLAVÁČ <i>Hlaváč</i>	VÝŠKOVÝ SYSTÉM Bpv	
DÁTUM 05.2015	FORMÁT 4x A4	ČÍSLO PRÍLOHY 6	
		SÚPRAVA	